



f BORGIO SILE
armacia



*Ci prendiamo cura di te e dei tuoi cari
con le nostre consulenze e servizi*



Unifarco Biomedical



Unifarco Biomedical

Unifarco Biomedical® è la divisione di Unifarco dedicata alla ricerca scientifica. Una ricerca al servizio dello sviluppo formulativo per offrire prodotti efficaci mirati a migliorare la qualità della vita di chi li usa. Per questo collaboriamo con medici specialisti, ricercatori, università, farmacisti e consumatori attraverso una rete professionale che promuove e rende concrete le sinergie fra le diverse discipline.

Unifarco Biomedical®
è all'avanguardia nel trattamento
delle disfunzioni e dei disagi
della cute e delle mucose.
Sviluppa nuovi dispositivi medici
e cosmetici dermatologici
ad alto contenuto tecnologico
e ad alta tollerabilità.

Soluzioni per la pelle

Ogni giorno, nei nostri laboratori, la pelle è al centro della ricerca scientifica.

Le nostre formule cosmetiche sono innovative perché offrono soluzioni **efficaci** nel trattamento delle disfunzioni dermatologiche, e **sensibili**.

Dalla ricerca dei bisogni della pelle, selezioniamo materie prime uniche e le veicoliamo in formule sicure.

Ricerca per la persona

I risultati che abbiamo raggiunto con il confronto multi-disciplinare sono la base per affrontare nuove sfide che continueranno a mettere la scienza al servizio del benessere della persona.

Qualità della vita

La cute è il nostro mediatore con il mondo esterno, il suo stato influisce direttamente sulla nostra immagine e relazioni sociali.

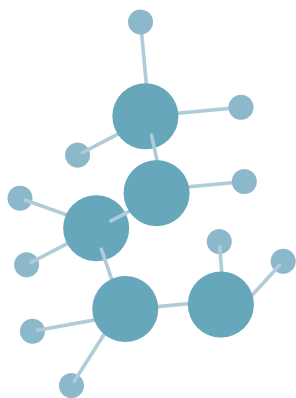
Ai disagi della pelle offriamo risposte uniche, garantendo un miglioramento della qualità della vita.

I nostri brevetti

Il nostro obiettivo è offrire il massimo dell'efficacia nel totale rispetto della sicurezza. L'iter di sviluppo dei prodotti Unifarco Biomedical® prevede la collaborazione con importanti ambienti accademici italiani ed europei, che permettono di individuare il razionale formulativo dei nostri prodotti.

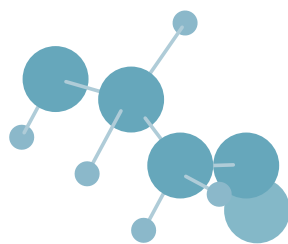
A questo segue una fase di studi in vitro e studi clinici per confermarne efficacia e tollerabilità.

Il risultato di questa costante ricerca è la realizzazione di brevetti riguardanti nuove formulazioni e tecnologie:



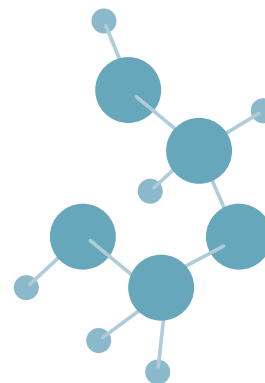
BREVETTO 311®

È la miscela lipidica brevettata nel 2005 a base di ceramidi, colesterolo e acidi grassi che ristrutturata e protegge la barriera epidermica.



BREVETTO ISOPALMIDE®

Presentato nel 2014 è il nuovo endocannabinoide brevettato che agisce efficacemente sull'inflamm-aging, il fenomeno di invecchiamento cellulare della pelle, legato all'infiammazione cronica silente.



BREVETTO CSU®

Brevetto europeo del 2018, è un complesso idrolipidico innovativo nel trattamento topico della psoriasi infantile e dell'adulto.



Ceramol



CREMA 311

**Trattamento di eczemi
e dermatite atopica**

Pelli iperattive, intolleranti,
allergiche

BREVETTO TECNOLOGIA 311™
DISPOSITIVO MEDICO

CREME 311

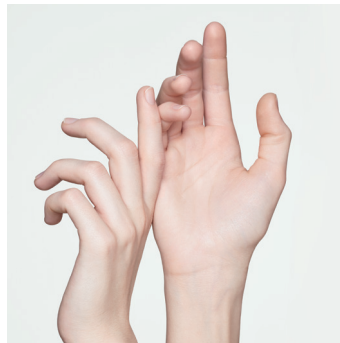
**Zur Behandlung bei atopischer
Dermatitis und Ekzemen**

Für die hyperreaktive,
überempfindliche,
allergische Haut



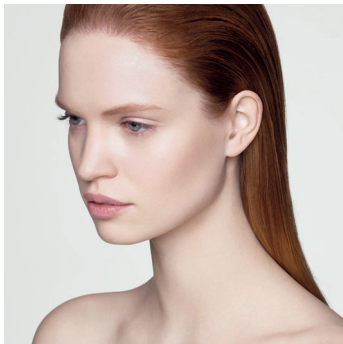
DERMATITE ATOPICA (DA)

Senza barriera,
la pelle reagisce.



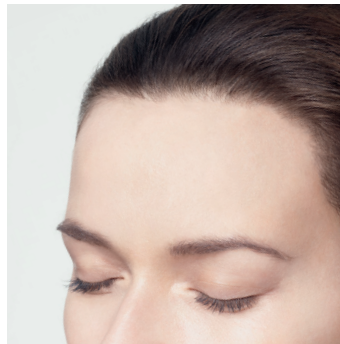
DERMATITE IRRITATIVA DA CONTATTO (DIC)

Quando il contatto danneggia
le cellule della pelle.



DERMATITE ALLERGICA DA CONTATTO (DAC)

Quando il contatto scatena
una reazione allergica.



DERMATITE SEBORROICA

Non solo 'crosta lattea':
un problema ad ogni età.



PELLE SECCA

Il fastidio della pelle che 'tira'.

Le più comuni malattie della pelle
con alterazioni della barriera cutanea:

- ❖ Dermatite (eczema) Irritativa da Contatto (DIC)
- ❖ Dermatite (eczema) Allergica da Contatto (DAC)
- ❖ Dermatite (eczema) Atopica (DA)
- ❖ Pelle secca, xerotica e prurito nell'anziano
- ❖ Altre malattie infiammatorie della pelle (dermatite seborroica, psoriasi).

CREMA 311

BREVETTO TECNOLOGIA 311®

Riparatore della barriera epidermica indicato per il trattamento di eczemi, DA, DIC, DAC.

Zone estese, per tutto il corpo



Tubo 75 ml

Tubo 200 ml

LIPOCREMA 311

BREVETTO TECNOLOGIA 311®

Riparatore della barriera epidermica indicato
per il trattamento di eczemi, DA, DIC, DAC.

Zone molto secche e fessurate



Tubo 50 ml

Tubo 100 ml

Favorisce l'equilibrio e la funzionalità della barriera cutanea e ne ripristina l'idratazione.

Facile stendibilità e rapido assorbimento.



Tubo 400 ml

Idrata in profondità la pelle del viso normale, mista e/o grassa. Gel viso idratante e lenitivo ideale per pelle iperreattiva, intollerante, allergica.



Airless 50 ml

Trattamento cosmetologico emolliente e lenitivo per la pelle del viso secca e molto secca.



Airless 50 ml

STICK LABBRA

BREVETTO TECNOLOGIA 311®

Trattamento cosmetologico ristrutturante dei lipidi fondamentali dell'epidermide e lenitivo per labbra dissecate e fessurate.



Stick 4,5 g

Crema riparatrice e protettiva della barriera epidermica.
Formula O/A specifica per il trattamento delle mani.



Tubo 100 ml

LA DETERGENZA A TECNOLOGIA MACROMICELLARE

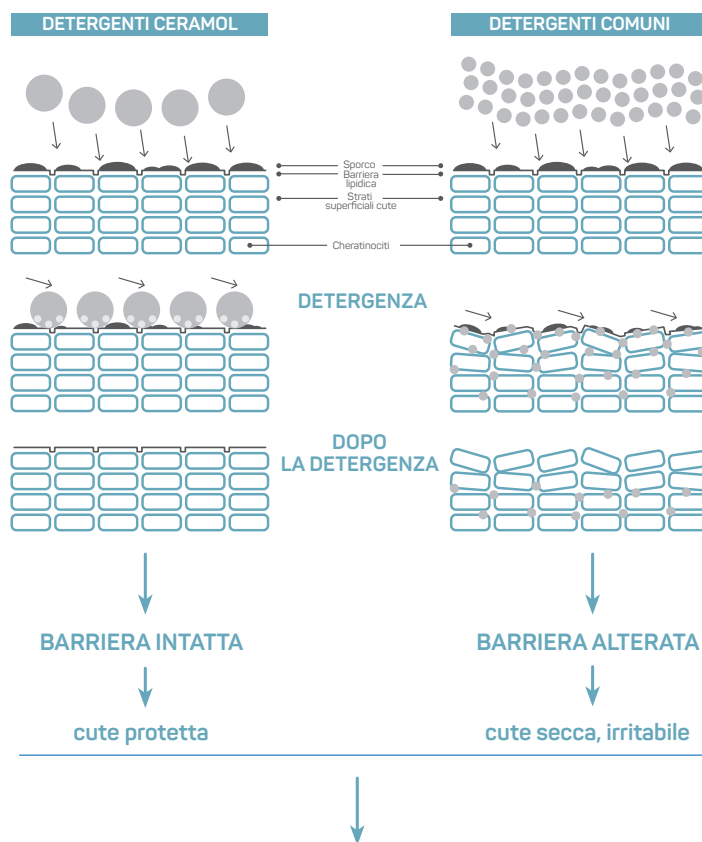
La barriera cutanea è fondamentale per il mantenimento della pelle in buona salute. Qualsiasi alterazione può portare ad irritazione ed infiammazione, favorendo il rischio di allergie da contatto e di infezioni. In alcune situazioni come l'eczema atopico o la secchezza cutanea, la funzione barriera è già costituzionalmente diminuita.

È pertanto fondamentale che la detergenza alteri il meno possibile la barriera cutanea e che, nella formulazione di detergenti, non si utilizzino sostanze potenzialmente allergizzanti.

Per rispettare la barriera cutanea, un prodotto detergente deve ridurre al minimo l'effetto delipidizzante sulla pelle.

Le macromicelle presenti nei detergenti Ceramol svolgono un effetto detergente sulla superficie della pelle senza rigonfiare la cheratina e senza asportare i lipidi cutanei.

I comuni detergenti agiscono con micelle più piccole che, inserendosi nei primi strati di cheratinociti, rigonfiano la cheratina e ne facilitano lo sfaldamento, asportando insieme gran parte dei lipidi di barriera.



La tecnologia macromicellare evita l'effetto di rigonfiamento dei cheratinociti e riduce al minimo l'impoverimento dei lipidi di barriera.

OLIO DETERGENTE VISO-CORPO

Emulsione detergente dermocompatibile e non schiumogena che rispetta i lipidi fondamentali dell'epidermide.



Flacone 400 ml

BASE LAVANTE SCHIUMOGENA VISO-CORPO

Detergente dermocompatibile e leggermente schiumogeno che rispetta i lipidi fondamentali dell'epidermide.

Indicazioni ed uso



Flacone 400 ml

DETERGENTE INTIMO

Deterge delicatamente rispettando la barriera cutanea delle parti intime, attenua il prurito e riduce gli arrossamenti.



Flacone 250 ml

**Detergente leggermente schiumogeno
per capelli e corpo.**

*Rispetta i lipidi epidermici e la struttura dei
capelli.*



Flacone 200 ml

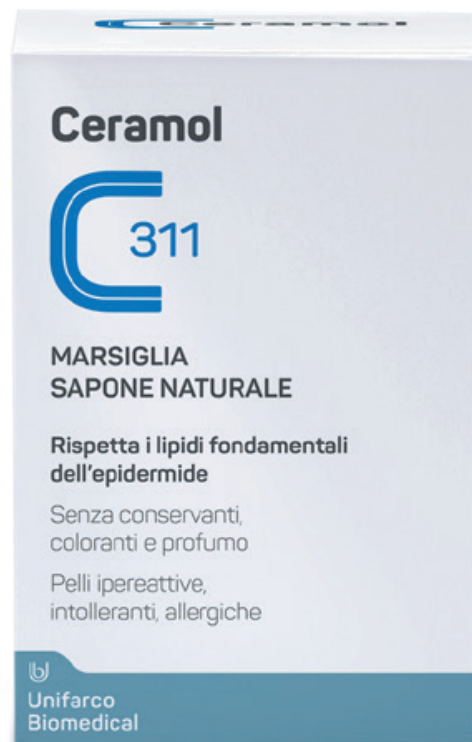
Ristruttura e condiziona i capelli,
rispettando i lipidi epidermici e il cuoio
capelluto.



Flacone 200 ml

MARSIGLIA SAPONE NATURALE

Sapone solido ricco in emollienti di derivazione vegetale.



Confezione 100 gr

IPERDEODORANTE

Deodorante in crema che regola la traspirazione in modo fisiologico rispettando la barriera epidermica.



Flacone 75 ml

CEREMOL BASE DETERSIVA

Detersivo per bucato che riduce al minimo il rischio di allergia nei soggetti che sono intolleranti ai residui chimici rilasciati dai comuni detersivi.



Flacone 500 ml

AZIONE LENITIVA INTENSA

Palmitamide MEA

La Palmitamide MEA appartenente alla **famiglia degli endocannabinoidi**, è un **lipide di origine naturale** che agisce come **molecola segnale**.

Gli endocannabinoidi sono molecole sintetizzate naturalmente dall'organismo umano e agiscono sugli stessi recettori dei cannabinoidi, seppur con struttura chimica ed azione diverse dai cannabinoidi.

In particolare per la Palmitamide MEA, sono stati evidenziati **effetti di riduzione della sensazione di prurito e di fastidio generale** associati a stati di secchezza e arrossamento della pelle.

Acido Beta glicirretico

L'acido Beta glicirretico è un **acido organico a struttura triterpenica estratto dalla liquirizia**; presenta riconosciute **proprietà lenitive** con il grande vantaggio di non provocare i potenziali effetti collaterali tipici di alcuni farmaci. Numerosi studi scientifici ne dimostrano l'attività lenitiva e coadiuvante nei processi ricostituenti della pelle.

Isopalmide

L'Isopalmide è la nuova molecola brevettata di Unifarco Biomedical, nata dopo 10 anni di ricerca sugli endocannabinoidi. È un **lipide bioattivo dal forte effetto lenitivo** che agisce riducendo l'espressione di alcuni fattori chiave della segnalazione. Il meccanismo d'azione dell'Isopalmide è stato dimostrato con test in vitro su epidermide ricostruita, misurando l'espressione genica di alcuni fattori che modulano l'attivazione di NF-kB, complesso molecolare che ha ruolo primario nella regolazione della risposta della pelle agli stimoli.

L'applicazione topica di prodotti che contengano **l'associazione di questi ingredienti attivi** può rivelarsi particolarmente utile in presenza di **irritazioni e arrossamenti** di varia natura e di origine esterna per **lenire il prurito e il bruciore** e come preventivo in condizioni di pelle molto secca*.

* B Eberlein et al., Adjuvant treatment of atopic eczema: assessment of an emollient containing N- palmitoylethanolamine (ATOPA STUDY), JEADV ISSN1468-3083.
M Saeedi et al., The treatment of atopic dermatitis with licorice gel, Journal of dermatological treatment (2003) 14, 153-157.

CREMA BETA COMPLEX

BREVETTO ISOPALMIDE®
BREVETTO TECNOLOGIA 311®

Trattamento di arrossamenti, irritazioni e prurito tipici di eczemi e dermatiti.



Tubo 50 ml

FLUIDO BETA COMPLEX

Trattamento viso-corpo lenitivo e protettivo in caso di arrossamenti, irritazioni e prurito, anche su zone estese.



Tubo 100 ml

CREMA PALPEBRALE

Tattamento cosmetologico lenitivo
per palpebre arrossate e/o come coadiuvante nel
caso di dermatiti palpebrali e periorculari.



Tubo 10 ml

PASTA ALL'ACQUA

Trattamento adsorbente e lenitivo per zone umide e soggette a irritazione.



Tubo 75 g

CREMA INTIMA

Trattamento lenitivo e riparatore
per cute e mucose intime ipereattive, intolleranti,
allergiche. Formula A/O ad elevata persistenza.



Tubo 50 ml

LOZIONE DS zone pilifere

Lozione idroalcolica, complemento cosmetico
al trattamento della dermatite seborroica.



Flacone 50 ml

DERMO SHAMPOO DS

**Complemento cosmetico al trattamento
della dermatite seborroica.**

Detergente per capelli, viso e corpo.



Flacone 200 ml

Complemento cosmetico al trattamento della dermatite seborroica.



Flacone airless 50 ml

SPRAY SOLARE SPF 50+

Emulsione polimerica O/A di facile stendibilità e rapido assorbimento. Formulazione a tecnologia oil-free, non comedogenico. Water resistant.



Flacone spray 125 ml

SPRAY SOLARE SPF 30

Emulsione polimerica O/A di facile stendibilità e rapido assorbimento. Formulazione a tecnologia oil-free, non comedogenico. Water resistant.



Flacone spray 125 ml

FLUIDO LENITIVO RIPARATORE DI BARRIERA

Trattamento specifico post esposizione solare
ad azione lenitiva immediata.

Indicazioni ed uso



Flacone airless 100 ml

Fluido ad alto fattore di protezione (SPF 30, Broad Spectrum) formulato con filtri esclusivamente minerali in forma micronizzata.



Flacone 50 ml

Fluido protettivo e coadiuvante cosmetico
in caso di cheratosi attinica.



Flacone 50 ml

KELORED

Trattamento e prevenzione di cicatrici ipertrofiche e cheloidi.



Tubo 30 ml

Antimicrobico, ristrutturante e lenitivo
della pelle fragilizzata.



Tubo 30 ml



PELLE ISPESSITA E RUVIDA PSORIASI

La pelle ispessita e ruvida è una condizione di **sbilanciamento della cute** causata da vari fattori e tipica di alcune patologie come ad esempio la psoriasi.

La psoriasi è una malattia multifattoriale che dipende da fattori genetici e ambientali. È caratterizzata da un'attivazione anomala del sistema immunitario che porta ad alterazioni nel ciclo di maturazione delle cellule epidermiche con rilascio di alcuni importanti mediatori dell'infiammazione.



Recenti studi hanno attribuito un ruolo importante a **specifiche alterazioni di barriera** nella patogenesi di disturbi cutanei come la psoriasi, legati ad esempio a una ridotta espressione di ceramidi e fillagrina*.

* Wolf R. MD et AL., Abnormal epidermal barrier in the pathogenesis of psoriasis, Clinics in Dermatology (2012) 30, 323-328
Ye L. et AL., Abnormal Epidermal Barrier Recovery in Uninvolved Skin supports the notion of an Epidermal Pathogenesis of Psoriasis, J invest Dermatol. 2014; 134(11): 2843-2846

UN PROBLEMA COMPLESSO E DELICATO

Diversi fattori possono scatenare o esacerbare la psoriasi:

- ✘ Stress psicofisico
- ✘ Trauma meccanico
- ✘ Grattamento
- ✘ Infezioni
- ✘ Stili di vita scorretti (alcol, fumo, alimentazione, sedentarietà)
- ✘ Sovrappeso/ Obesità
- ✘ Alcuni farmaci (ad es. sali di litio, tetracicline, antimalarici, FANS, beta bloccanti, cortisone, IFN, iniquimod)
- ✘ Scarsa aderenza alla terapia

Il trattamento delle diverse forme di ispessimenti cutanei non è semplice e, in particolare nel bambino, può risultare problematico poiché le terapie normalmente utilizzate nell'adulto spesso non sono indicate in età pediatrica o non sono ben tollerate.

CeraPsor

Unifarco Biomedical ha studiato e sviluppato CeraPsor, una nuova idea di emollienza in grado di:

- ✘ ridurre la desquamazione e l'ispessimento cutaneo
- ✘ agire sugli specifici squilibri della barriera cutanea soggetta a psoriasi
- ✘ contrastare l'infiammazione ed il prurito
- ✘ limitare i rischi di irritazione e sensibilizzazione che potrebbero aggravare la psoriasi stessa*

*Di Lernia V. e Al/Valutazione dell'efficacia e della tollerabilità di un dermosmetico topico (CeraPsor) nella psoriasi pediatrica a placche di grado lieve, Poster SideMast 2017

CERAPSOR CREMA

BREVETTO CSU®

Trattamento coadiuvante della psoriasi.



Airless da 100 ml

Tubo 200 ml